

Használati utasítás

M6 hőmérséklet szabályzó termosztát



Toma Family Mobil kft

info@futofolia.hu

□
www.futofolia.hu

M6 kétszenzoros hőmérséklet szabályzó termosztát

A hőmérsékletszabályzó elsősorban elektromos fűtések és elektromos padlófűtés vezérlésére szolgál. Programozhatósága: Egyhetes ciklusidő, napi 6 különböző hőmérsékleti időszak beállításával, hétvégi üzemmód, valamint az egyéni kívánalmaknak megfelelő „fagyvédelem”, „kézi vezérlés” illetve „komfort vezérlés” üzemmódok kiválasztásának lehetőségével.

Műszaki adatok:

Tápfeszültség: 230 V 50 Hz
 Fogyasztás: 2 W
 Hőszabályozási tartomány: 5°C - 90°C
 Letiltási hőmérséklet: 5°C - 60°C (gyári érték 35°C)
 Kapcsolási differencia: ± 0,5 - 10 °C (gyári érték ±1°C)
 Környezeti üzemi hőmérséklet: - 5 °C – 50 °C
 Védelem: IP 20
 Hőmérséklet szenzor: NTC típusú műanyag kitöltésű, 3 m vezetékkel

Üzemeltetés:

1. Bekapcsolás/kikapcsolás
2. Időzített üzemmód esetén a vagy a gombok segítségével állíthatja be az ideiglenes hőmérsékletet.
3. A termosztát által tartandó, kiválasztott hőmérséklet növelése illetve csökkentése érdekében használja a és gombokat.
4. A pontos idő beállításához tartsa nyomva a szimbólumot és a gombot egyidejűleg 5mp-ig. Az ismételt megnyomásával választhatja ki a dátumot és időt. A beállítás a gombokkal történik. A menüpontból a termosztát kikapcsolásával léphet ki.
5. A gomb megnyomásával válthat a programozott és kézi üzemmódok között.
6. a billentyűzár be- illetve kikapcsolásához 5 másodpercre nyomja meg egyidejűleg a és a gombokat. A blokkolás aktív állapotában a blokkolás szimbóluma „” megjelenik a képernyőn.

A Üzem módok:

- | | | | |
|--|-----------------------|--|-----------------------|
| | Manuális üzemmód | | 3. ciklus - ebédhez |
| | Programozott üzem | | 4. ciklus - otthonról |
| | Fűtés bekapcsolva | | 5. ciklus - hazatérés |
| | 1. ciklus - ébredés | | 6. ciklus - éjszaka |
| | 2. ciklus - otthonról | | |

Felhasználói programozás:

A programozás megkezdéséhez 5 másodpercig tartsa nyomva a gombot

| Gombok | Ciklusok | Szimbólum | Időpont | Hőmérséklet |
|--------|--------------------|-----------|---------|-------------|
| | Hét napjai 1-5 nap | | 06h 00' | 20°C |
| | | | 08h 00' | 15°C |
| | | | 11h 30' | 15°C |
| | | | 12h 30' | 15°C |
| | | | 17h 00' | 22°C |
| | 6 nap | | 22h 00' | 15°C |
| | 7 nap | | 08h 00' | 22°C |
| 2 | | | 23h 00' | 15°C |

Gyári beállítások programozása:

A gyárilag beállított értékek módosítását a termosztát beszerelésekor ajánlott elvégezni. A programozáshoz kérje szakember segítségét. A gyári értékek módosításához szükséges menüpontok eléréséhez kikapcsolt állapotban nyomja meg egyszerre a és gombokat. A menüpontok között a gombbal válthat.

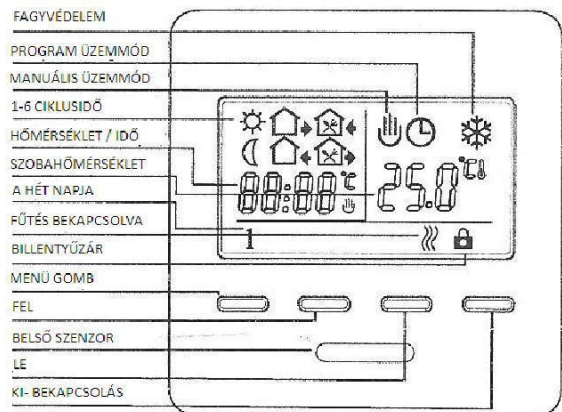
| | |
|--|--|
| | 1ADJ – Hőmérséklet kalibrálása A pontos hőmérséklet a és gombokkal állítható ± 9,9°C tartományban |
| | 2SEN – Szenzor választás A és gombokkal állítható. IN – beépített; OUT – külső; ALL - mindkettő |
| | 3LIT – Letiltási hőmérséklet beállítása A és gombokkal állítható 5°C - 60°C között. |
| | 4DIF – Kapcsolási differencia A és gombokkal állítható 0,5°C - 10°C között. |
| | 5LTP – Fagyvédelem kikapcsolt állapotban A és gombokkal állítható |
| | 6PRG – Hétköznapok / hétvége A és gombokkal állítható. 5/2 (H-P); 6/1 (H-Sz); 7 (H-V) |
| | 7RLE – Szabad jelekimenet választás 00: azonos; 01: eltérő; 02: Elsődleges és másodlagos reverz; 03: Aux. reverz |
| | 8DLY – Késleltetés A és gombokkal állítható 0-5 perc közötti értékre. |
| | 9HIT – Maximális hőmérséklet megadása A és gombokkal állítható 35°C - 90°C között. |
| | 9FAC – Gyári értékek visszaállítása A gomb folyamatos 5mp-es megnyomásával visszaáll gyári értékekre. |

A beállítások mentéséhez kapcsolja ki a termosztátot.

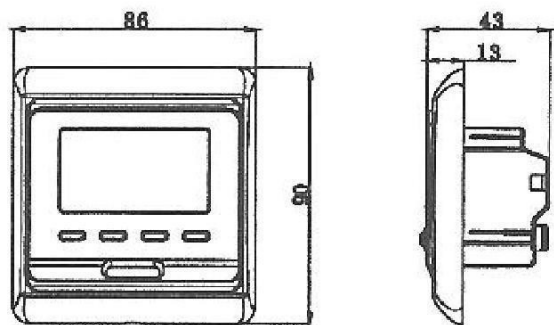
Lehetséges meghibásodások:

- E0 – A beépített szenzor zárlatos, vagy leválasztva
- E1 – A külső szenzor zárlatos, vagy leválasztva
- E0/E1 - A termosztát meghibásodása, ellenőrizze a készüléket

Kezelőfelület:

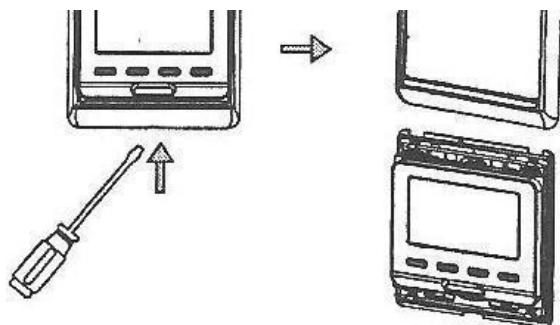


Méretetek:

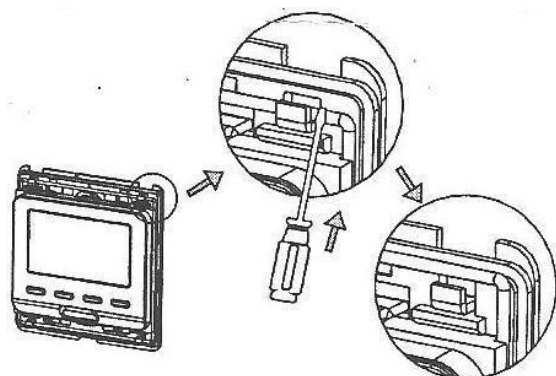


Szerelési útmutató:

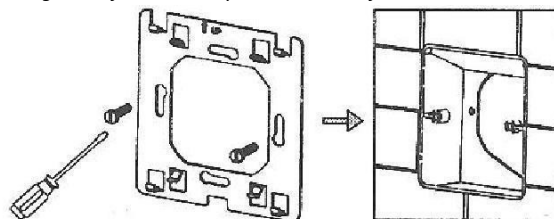
1. Az alsó mélyedésnél csavarhúzóval távolítsa el a külső záróburkolatot



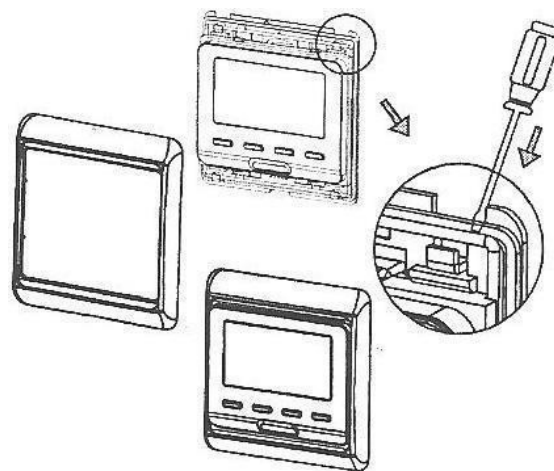
2. Válassza le csavarhúzóval a fémszerelvényt



3. Rögzítse a fémszerelvényt csavarokkal a fali szerelődobozhoz



4. Kösse be a vezetékeket a bekötési rajz szerint és szerelje össze az alkatrészeket



Bekötési rajz:

